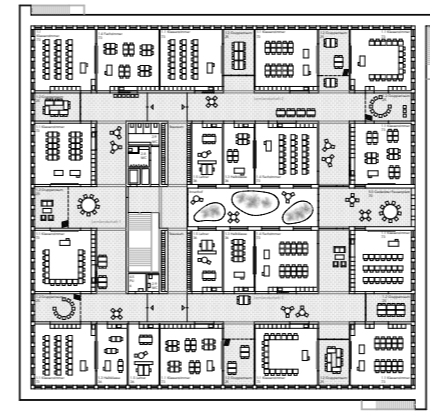
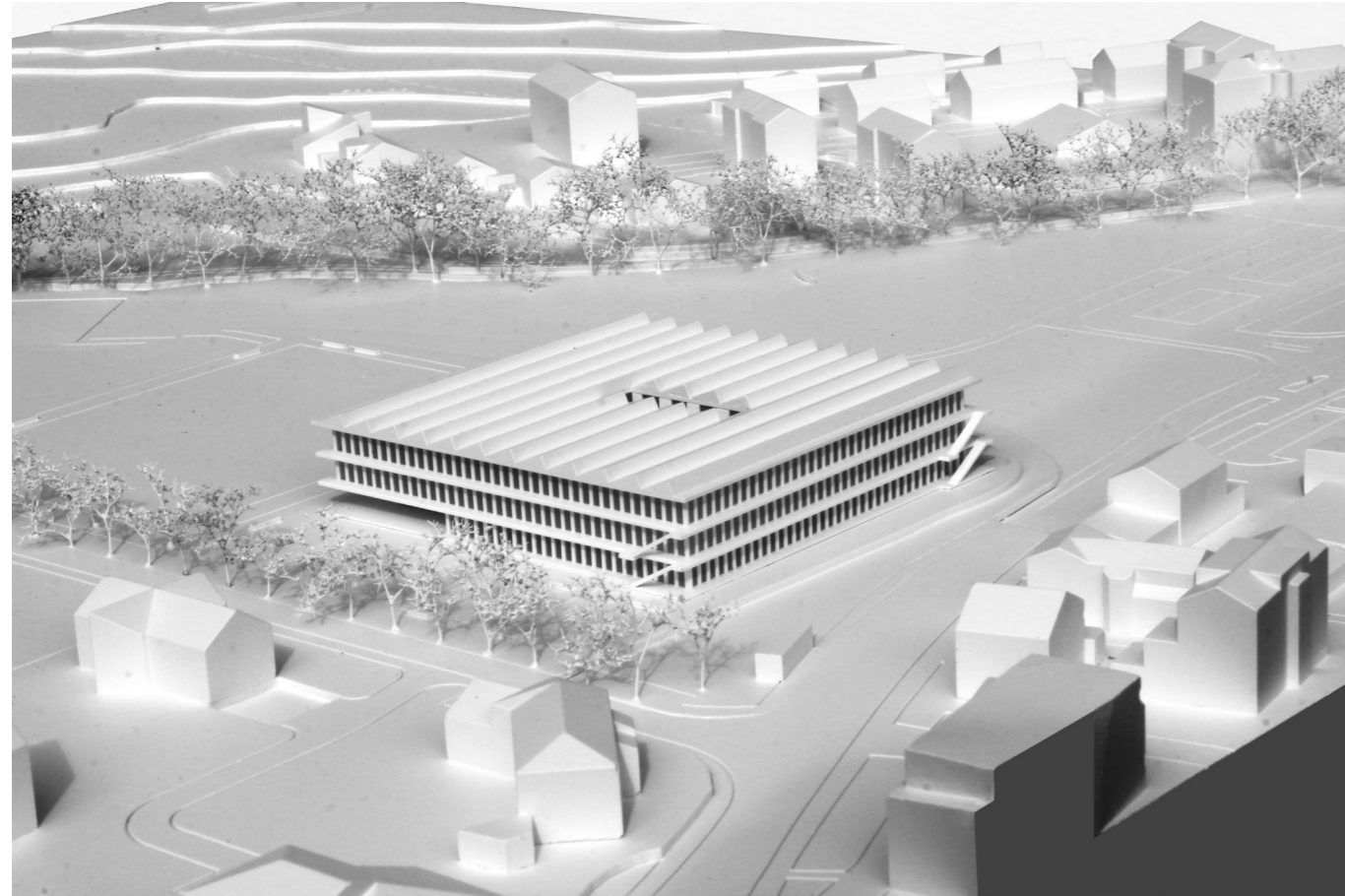
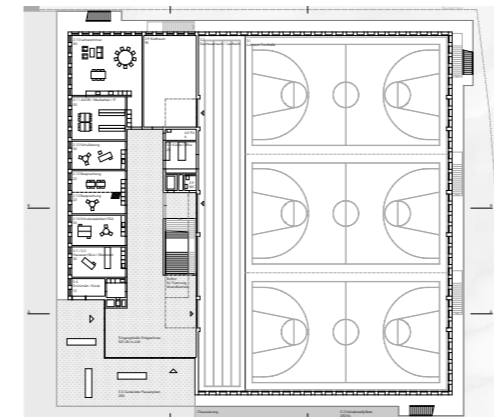


# Schulhaus mit Dreifachturnhalle, Rothenburg 2014

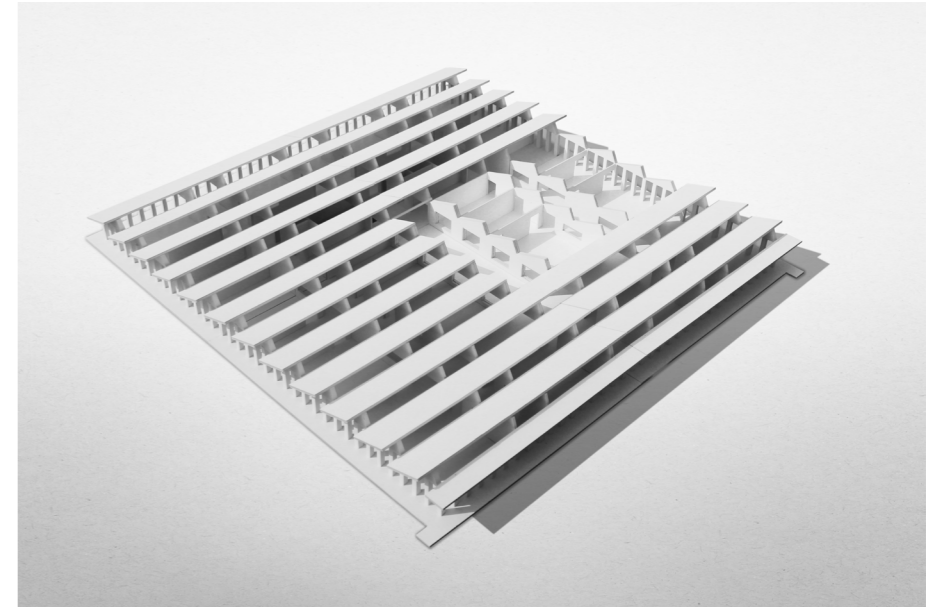
Offener Generalplanerwettbewerb (3. Rang)



2. Obergeschoss

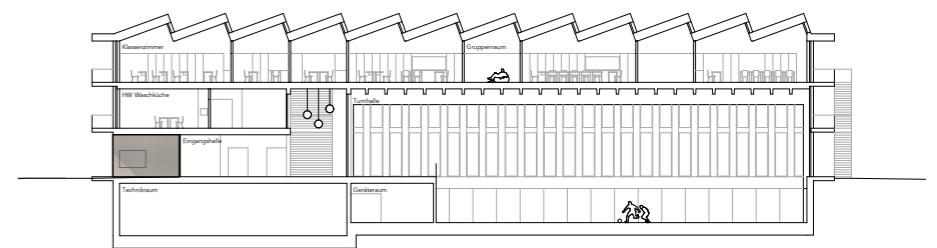


Erdgeschoss

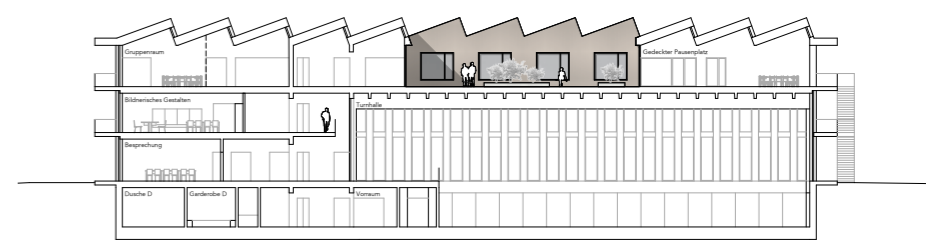


Die Situierung des Neubaus setzt im Siedlungsgefüge Rothenburg ein markantes Zeichen, welches die Bedeutung des gesamten Schulcampus im Siedlungsbild stärkt. Das neue Schulhaus bildet an der Kantonsstrasse den Auftakt zur Schulstrasse und schliesst die Anlage zugleich gegen Norden ab. Der kompakte Neubau ermöglicht innerhalb des Wettbewerbsperimeters das Ausscheiden einer grosszügigen Freifläche. Diese kann für weitere künftige bauliche Bedürfnisse der Schulanlage genutzt werden.

Die Raumkonzeption des neuen Schulhauses beabsichtigt, die schulischen Bedürfnisse in einem kompakten und straff organisierten Baukörper zu lösen. Diese Disposition schafft eine ökonomisch und auch ökologisch optimierte Lösung. Die Turnhalle ist ins erste Untergeschoss abgesenkt. Die Garderoben und die Geräteräume sind direkt und einfach zugänglich angelagert. Die Belichtung erfolgt dreiseitig. Im Erdgeschoss liegt die zentrale Eingangshalle. Hier befinden sich auch die Räumlichkeiten der Schulleitung, der Schulsozialarbeit und das Lehrerzimmer. Diese sind somit auch in Randstunden bestens zugänglich. Der Eingangshalle unmittelbar angelagert und somit für Publikumsverkehr bestens erreichbar, liegt die Tribüne mit dem Krafraum. Mittels einer räumlichen Abtrennung bei der Treppenanlage kann der schulunabhängige Abendbetrieb bestens gewährleistet werden. Das 1. Obergeschoss ist mit Handarbeit, bildnerischem Gestalten und Kochen das eigentliche Kreativgeschoss. Im 2. Obergeschoss befinden sich die 3 Lernlandschaften. Zwischen den Klassenzimmern befinden sich die Gruppenräume, diese bilden die räumliche Fortsetzung der grosszügigen und vielfältig nutzbaren Erschliessungszonen. Eine Sheddachkonstruktion schafft eine attraktive Lernatmosphäre und belichtet und belüftet auch die innenliegenden Zonen optimal. Insgesamt entstehen Lernlandschaften, die mit ihrer räumlichen Disposition unterschiedlichste und zeitgerechte Unterrichtsformen ermöglichen und dem Anspruch einer Lernwerkstatt gerecht werden kann.



Schnitt durch Schulzimmer



Schnitt durch Innenhof

Bauherrschaft: Gemeinde Rothenburg, vertreten durch den Gemeinderat

Leistungen: Wettbewerb  
Zeitlicher Rahmen: Entscheid Wettbewerb 12 / 2014

Planerteam: Bauingenieur: BlessHess AG  
Gebäudetechnik: Troxler + Partner AG  
Landschaftsarchitektur: Zschokke + Gloor

Rauminhalt SIA 416 (1993): 38'200 m<sup>3</sup>  
Geschossfläche GF SIA 416 (1993): 7'700 m<sup>2</sup>  
m<sup>3</sup> Preis BKP 2 SIA 416 (1993): 900.- CHF / m<sup>3</sup>  
Baukosten BKP 2: 34'400'000.- CHF inkl. 8% MWST.